

Bedienungsanleitung DSR 2530 Software-Update Programm

Anforderungen:

Für das Update werden benötigt:

- Windows-PC
- Ein 9-pol., RS232 „Nullmodem“ Kabel (Buchse-Buchse, gekreuzt)
- Loader-Software „DSR2530Loader.zip“
- Update-Software „DSR2530_V####.zip“

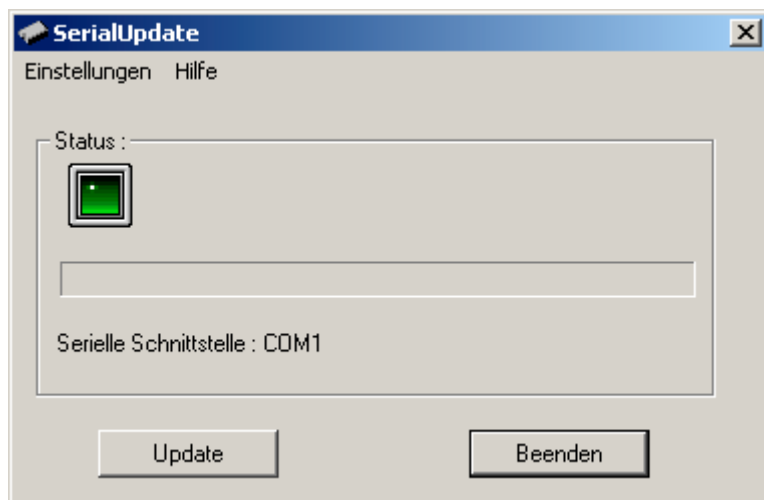
Installation:

Die beiden ZIP-Archive in ein leeres Verzeichnis kopieren und dort entpacken.
(Das Loader-Programm später aus diesem Verzeichnis heraus starten).

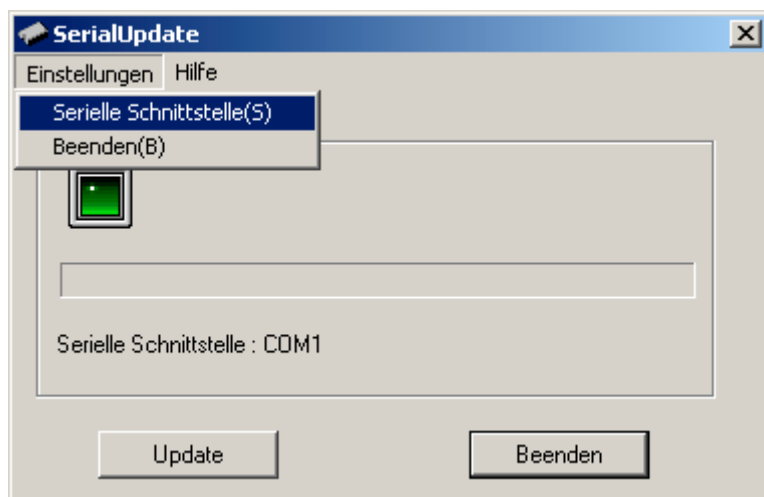
Update-Verfahren:

DSR 2530 ausschalten (Netzschalter) und alle Anschlußkabel entfernen (Antenne, TV, VCR, ...).
Serielle Schnittstellen von PC und DSR 2530 mit dem oben beschriebenen RS232-Kabel verbinden.

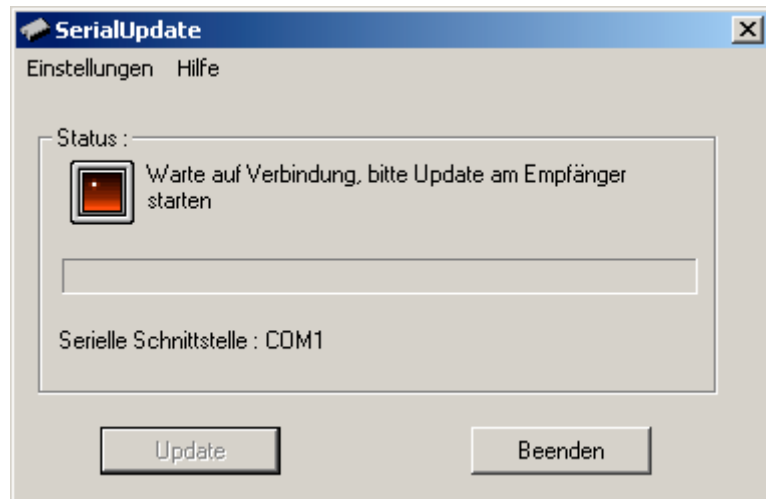
PC Download-Software
„SerialUpdate.exe“ starten.



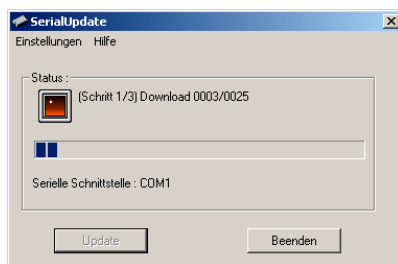
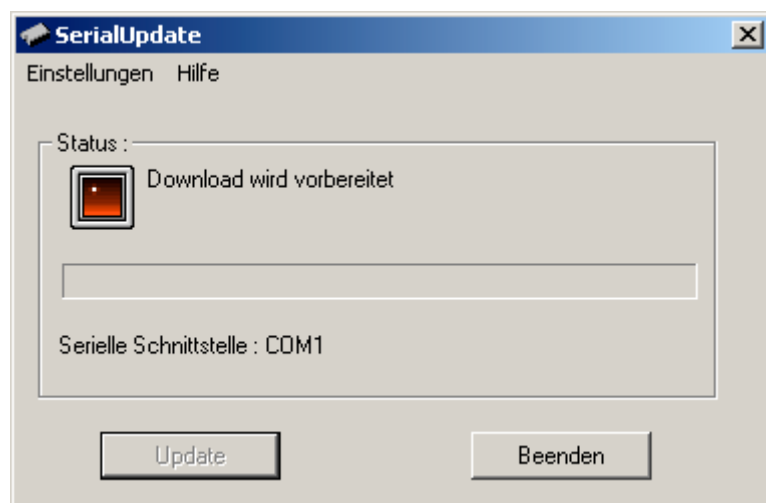
Serielle Schnittstelle auswählen, an
der der DSR 2530 angeschlossen
ist (voreingestellt ist COM 1):



Update-Vorgang per Mausklick auf das Tastenfeld <Update> einleiten.



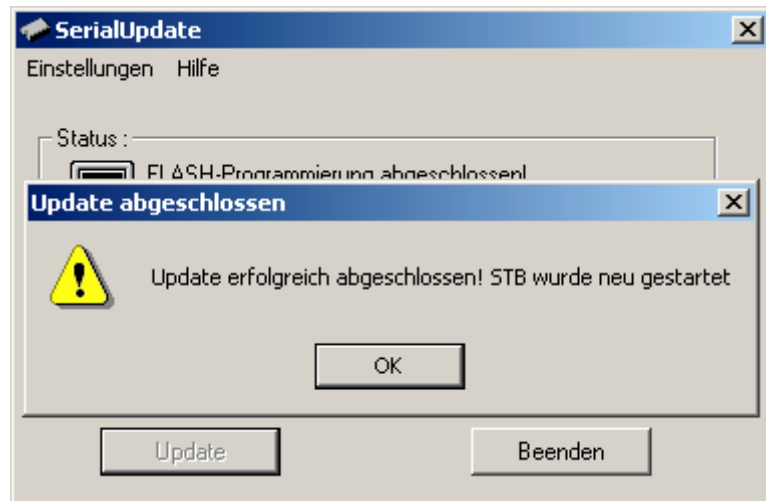
Netzkabel anschließen und DSR 2530 einschalten (Netzschalter). Der Update-Vorgang startet jetzt automatisch. Im Display des DSR 2530 erscheint „DOWNLOAD“.



- 1) Download der neuen Software zum DSR 2530.
Das Gerätedisplay zeigt „DOWNLOAD“.
- 2) Löschen des FLASH-Speichers
Das Gerätedisplay zeigt „BURNING“.
- 3) Speichern der neuen Software
Das Gerätedisplay zeigt „BURNING“.

Nach Abschluß des Software-Updates startet der DSR 2530 automatisch neu, und im Gerätedisplay erscheint: „WELCOME TO DSR_2530“.

Schließen Sie das Fenster „Update abgeschlossen“ (Mausklick auf Tastenfeld <OK>) und verlassen Sie das Update-Programm durch einen Mausclick auf <Beenden>.



DSR 2530 ausschalten (Netzschalter!) und RS232-Verbindungskabel entfernen.

Wichtiger Hinweis:

Bitte den DSR 2530 erst ausschalten, wenn die Meldung „Update erfolgreich abgeschlossen!“ angezeigt wird. Bei vorzeitigem Ausschalten ist der DSR 2530 u.U. nicht mehr funktionsfähig!

Bei evtl. Rückfragen wenden Sie sich bitte an die Grundig Kundenberatung

Ihr Grundig Team